

COMEN

COMEN Поделись с миром

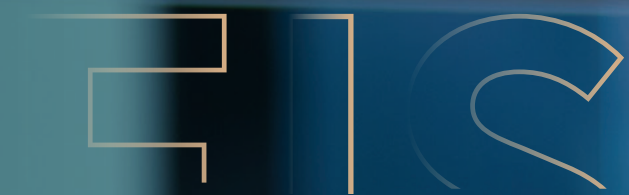


EIS-2000

Видеоэндоскопическая система



**«Шэньчжэнь Комен Медикал Инструментс Ко., Лтд.»
(Shenzhen Comen Medical Instruments Co., Ltd.)**
Адрес: здание 2, FIYTA Таймпис Билдинг, проспект Наньхуан, район Матиан, район Гуанмин,
Шэньчжэнь, провинция Гуандун, 518106, КНР (No.2, FIYTA Timepiece Building, Nanhuan Avenue,
Matian Sub-district, Guangming District, Shenzhen, Guangdong, P.R.China) Тел: +86-755-2643 1236
400-700-9488 Факс: +86-755 2643 1232 Сайт: en.comen.com E-mail: info@szcomen.com
К/Н: RU-EIS 2000-8P-20241120-V1.0



EIS-2000 Видеоэндоскопическая система

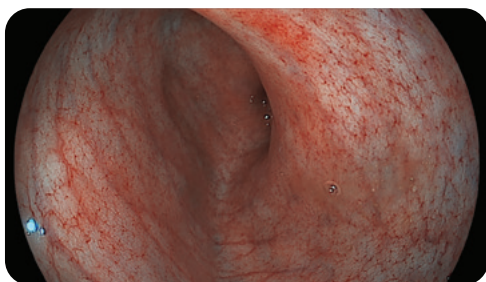
Ясное наблюдение и все раскрывает

Превосходная производительность обработки изображений



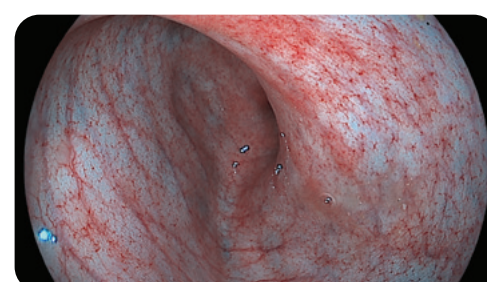
Вывод изображения Full HD

Применяя новейшую технологию CMOS, разрешение видеовыхода составляет $\geq 1920 \times 1080$, структура изображения четкая и детальная, имеются различные режимы спектрального наблюдения.



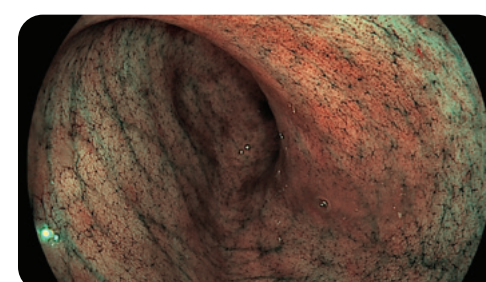
Режим комбинированного белого света (CWL)

Усиление поверхностных сосудистых контуров слизистой оболочки в тонах, сходных с белым светом, для обычного осмотра и идентификации поражений при среднем и отдаленном наблюдении



Режим визуализации цветовых различий (DCI)

Изображение подчеркивает разницу между цветами слизистой и сосудов, расширяет цветовые различия между слизистыми и подходит для идентификации поражений и раннего скрининга рака при среднем и отдаленном наблюдении



Режим визуализации со спектральным выделением (SEI)

Подчеркивая поверхностную структуру слизистой, он обеспечивает яркость освещения и усиливает цветовой контраст между поверхностными микрососудами и средними кровеносными сосудами, что делает границы поражения более четкими и подходит для точной диагностики раннего рака при среднем и крупном наблюдении.



EIS-2000 Видеоэндоскопическая система

Стремление к совершенству и удобству



Удобное управление



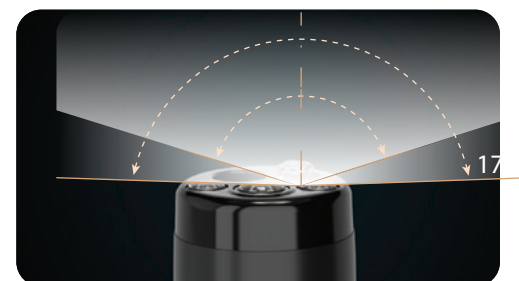
Удобно держать в руках, гибкая рабочая часть

Эргономичный дизайн, отличный захват и удобство управления, что делает клиническую работу врача более эффективной.



Большой инструментальный канал

Гастроскоп и колоноскоп оснащены инструментальным каналом диаметром 3,7 мм, что обеспечивает достаточное притяжение и совместимость с более широким спектром диагностических и терапевтических инструментов.



Большое угло поля зрения

Гастроскоп при угле обзора 145° и колоноскоп при угле обзора 170° уменьшают слепые зоны при наблюдении.



Функция дополнительной подачи воды

Функция дополнительной подачи воды позволяет быстро смыть слизь и кровотечение на поверхности слизистой оболочки, сохранить ясность поля зрения и обнаружить поражение.

► Изображение Full HD (1080P)

Оснащена 2-мегапиксельным CMOS-датчиком изображения, использует цифровой интерфейс высокой четкости без потерь, разрешение видеовыхода $\geq 1920 \times 1080$, изображение четкое и детализированное.

► Белый свет + несколько режимов визуализации специального света

Обычный белый свет + различные специальные световые методы визуализации (CWL, DCI, SEI) для улучшения визуализации повреждений, особенно для раннего скрининга рака.

► Четырехканальный светодиод

Яркость сопоставима с 300-ваттной ксеноновой лампой, а срок службы составляет ≥ 20000 часов; многолучевость может быть точно отрегулирована для обеспечения различных режимов освещения.

► Эргономичная рукоятка

Эргономичный дизайн с использованием легких материалов для удобного захвата.

► Подходящая гибкая вводимая трубка

После многократной проверки врачами оптимальная гибкость трубки регулируется для обеспечения наилучших тактильных ощущений при введении.

► Большой биопсийный канал + широкое поле зрения + функция подачи воды

Многомерный оптимизированный дизайн, всесторонне повышающий удобство диагностики и лечения.



Небольшой размер и легкий вес

Разработанный самостоятельно процессор изображения и система источников света имеют меньшие размеры и вес, что упрощает установку и экономит место.



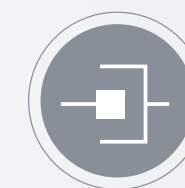
Сенсорный экран

7,8-дюймовый сенсорный экран, более удобный интерфейс управления, более плавное ощущение прикосновения.



Водонепроницаемая конструкция

Легко очищается путем погружения в жидкость без использования водонепроницаемого колпачка.



Удобное подключение

Удобное подключение, поддерживает горячую замену, упрощая подключение и демонтаж оборудования до и после работы.



Отображение «картинка в картинке» (PIP)

Настройка нескольких интерфейсов видеовыхода/входа, поддержка интерфейсов видеовыхода SDI $\times 2$, DVI $\times 2$ S, входных интерфейсов Y/C, а также поддержка других устройств для отображения картинки в картинке/картинки вне картинки (PIP/POP) на экране, что позволяет совместную работу и связь между несколькими системами.



Встроенная система рабочих станций

Встроенный жесткий диск большой емкости (≥ 1000 Гб), поддержка управления данными пациента, простой и быстрый вывод отчетов об осмотре, экспорт данных пациента, функции съемки фото, видео и просмотра видео.