



GE Healthcare

Рука об руку к здоровому обществу

Ультразвуковая система LOGIQ V5

Расширьте свои возможности в общей визуализации

www.gehealthcare.ru

A close-up photograph of two hands, one appearing to be of an older person and the other of a younger person, clasped together in a supportive grip. The background is a soft-focus image of a medical professional in a white coat.

Простота и надежность диагностики идут рука об руку.

Ваши обязательства перед пациентами и удобство ультразвуковой визуализации идут рука об руку на пути к здоровому обществу. Система LOGIQ[®] V5¹ делает передовые ультразвуковые технологии простыми и доступными для пользователей и позволяет проводить целый ряд обследований органов брюшной полости, сердца, проводить акушерские обследования и прочие виды диагностики.

LOGIQ V5 предлагает передовые функции визуализации, автоматические вычисления, экономящие ваше время рабочего процесса и эффективную эргономику — все, что нужно для повышения достоверности и упрощения процедуры исследований, а умная экономия делает систему доступной.



Передовые функции визуализации и простота рабочего процесса

Используйте передовые техники для получения четких изображений:

- ▶ **Технология MLA4** повышает частоту кадров в 4 раза², одновременно обрабатывая четыре принятых луча для исследования движущихся органов и данных кровотока
- ▶ **Режим подавления зернистости в реальном времени (SRI-HD)** сокращает количество шумов на изображении, делая истинную архитектуру ткани более четкой
- ▶ **Визуализация в режиме CrossXBeam*** улучшает дифференциацию тканей и границ с помощью технологии составного изображения
- ▶ **Визуализация с кодированной гармоникой** позволяет получать более качественные изображения мелких анатомических объектов путем улучшения разрешения ближней зоны
- ▶ **В-стиринг** позволяет видеть глубокие сосуды и структуры, расположенные под углом (например, места прикрепления сухожилий)

Проводите ультразвуковую диагностику на высоком уровне, клинические исследования, позволяющие получать достоверные результаты в самых разных областях:

- ▶ **Режимы визуализации, такие как ЦДК, импульсно-волновой и энергетический доплер**, позволяют измерять кровотоки на определенном участке для проведения диагностики и мониторинга
- ▶ **Режим панорамного сканирования Logiq View** позволяет получать в режиме реального времени изображения длинных анатомических структур, слишком крупных для отображения на одном снимке
- ▶ **Виртуальный конвекс** позволяет получать расширенное поле обзора при использовании линейных и секторных датчиков
- ▶ **Анатомический М-режим** дает возможность проводить измерения в нестандартных плоскостях

Наслаждайтесь простотой и скоростью в течение всего рабочего дня:

- ▶ **Кнопка переключения датчика** для быстрого переключения между активными датчиками
- ▶ **Кнопка предустановки пользователя** для быстрого создания и перезаписи пользовательских предустановок
- ▶ **Функция Auto IMT** позволяет автоматически обнаруживать границы для определения толщины комплекса интима-медиа
- ▶ **Архитектура TruScan* (сырые данные GE)** открывает перед пользователем широкие возможности по перенастройке целого ряда параметров визуализации, позволяет проводить повторное измерение изображений в любое время после того, как изображение получено, «заморожено» или даже сохранено в архив
- ▶ **Программа построения объемных изображений Easy 3D** дает возможность визуализации объемных трехмерных наборов данных
- ▶ **Программа Sonobiometry** представляет собой рабочий инструмент для автоматизации и быстрого проведения основных измерений биометрии плода



Помощь в визуализации

Scan Assistant, стандартизированный протокол исследования, напоминает вам об основных требуемых для проведения шагах, позволяя улучшить достоверность диагностики при минимальном количестве нажатий клавиш:

- ▶ Содержит основные и расширенные протоколы для получения акушерских, гинекологических и абдоминальных изображений
- ▶ Сокращает количество нажатий клавиш
- ▶ Автоматически устанавливает нужный угол в ЦДК
- ▶ Запускает и останавливает измерения
- ▶ Настраивает протоколы и режимы визуализации
- ▶ Автоматически вставляет комментарии и меняет порядок изображений в зависимости от предпочтений каждого пользователя

Scan Coach — инновационный справочный инструмент для сканирования (запускается по требованию при сканировании):

- ▶ На справочных изображениях показана целевая плоскость сканирования
- ▶ Анимация показывает положение ультразвукового луча на анатомической области для оптимальной визуализации
- ▶ На схематическом чертеже изображены основные анатомические ориентиры на целевой плоскости сканирования

Умная эргономика и экономия

Компактная система LOGIQ V5 имеет небольшие размеры. Ее изящный дизайн позволяет использовать систему даже в местах, где для сканирования доступно лишь небольшое пространство. Она идеально подходит клиникам с ограниченным количеством свободного места для проведения сканирования.

LOGIQ V5, которая поставляется с пакетом многолетнего сервисного обслуживания, помимо прочего, разработана таким образом, чтобы процесс обслуживания и ремонта проходит быстро.

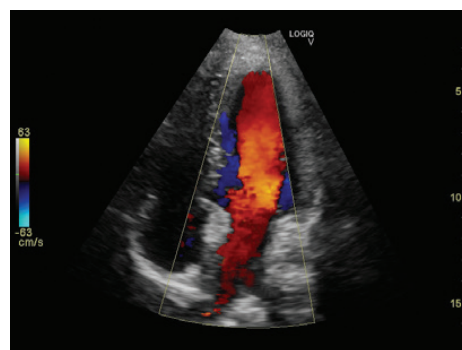
LOGIQ V5 совместима с DICOM® и многими ИТ-решениями в области визуализации.



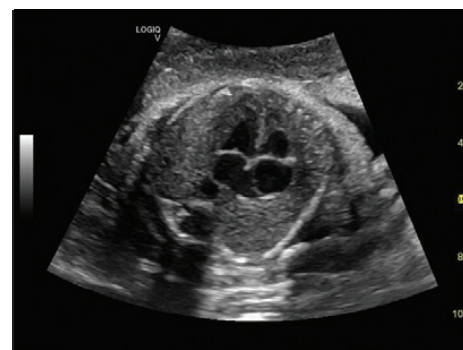
Изображение в В-режиме поджелудочной железы с протоком поджелудочной железы



Узел щитовидной железы с применением сканирования с виртуальным конвексом



4-камерный срез сердца взрослого человека с видимым цветовым потоком при использовании датчика 3Sc-RS



4-камерный срез сердца плода на втором триместре беременности



GE Healthcare

¹Система ультразвуковая диагностическая медицинская Logiq V с принадлежностями.

²Вместо одного используются четыре луча приемника.

*Товарный знак компании General Electric.

gehealthcare.ru

GE Healthcare предлагает медицинские технологии и сопутствующие услуги, открывающие новую эру заботы о пациентах. Опыт и знания GE Healthcare в области медицинской диагностики, информационных технологий, систем поддержания жизнеобеспечения, разработки лекарственных препаратов и решений по повышению эффективности помогают нашим клиентам по всему миру предоставлять медицинские услуги на принципиально новом уровне. GE Healthcare также предоставляет основное сервисное обслуживание и высокотехнологичные услуги с дополнительными функциональными возможностями, помогая пользователям обеспечить высокое качество обслуживания пациентов.

GE Healthcare работает в России/СНГ более 25 лет. Полный портфель продуктов и услуг компании позволяет обеспечивать до 70 % потребностей местного рынка в сложном медицинском оборудовании. В Москве функционирует собственный тренинг-центр компании «GE Healthcare Academy», который предлагает современные управленческие решения для руководителей здравоохранения, клиническое обучение работе на диагностическом оборудовании компании, тренинги и семинары в области систем электронного здравоохранения и программы, направленные на повышение удовлетворенности пациентов. Стратегия GE Healthcare направлена на расширение присутствия во всех регионах России для поддержки приоритетных задач российского здравоохранения — повышения качества и доступности медицинского обслуживания и снижения смертности.

Более подробную информацию можно получить на сайте www.gehealthcare.ru

© Компания General Electric, 2016 г. Все права защищены.

GE, монограмма GE, CrossXBeam, LOGIQ и TruScan являются товарными знаками компании General Electric или ее дочерних предприятий. GE Healthcare, подразделение компании General Electric.

Запрещается воспроизводить документ в любом виде без предварительного письменного разрешения компании GE.

Информацию в этом документе нельзя использовать для диагностики или лечения какой-либо болезни или состояния.

Обращайтесь к квалифицированному врачу. Настройки и функции могут меняться в зависимости от региона.

Дополнительную информацию
о компании GE Healthcare
см. на сайте www.gehealthcare.ru
Контактная информация:

GE Healthcare Россия и СНГ

123112, г. Москва,
Пресненская набережная, д. 10С,
Москва-Сити,
Бизнес-центр «Башня на Набережной»,
Т: +7 495 739 69 31
Ф: +7 495 739 69 32