



Развитие искусства бронхоскопии

Specifications, design and accessories are subject to change without any notice or obligation on the part of the manufacturer.

Развитие искусства бронхоскопии

с единственными в мире полностью вращающимися бронхоскопами и улучшенным качеством изображения



Являясь мировым лидером в области эндоскопии, компания OLYMPUS стремится предоставлять передовые медицинские технологии, которые не только помогают улучшить результаты процедур, но и повышают операционную и экономическую эффективность. В сфере респираторных заболеваний компания OLYMPUS всегда была пионером в разработке инновационных решений для развития бронхоскопии.

Теперь новаторские технологии EVIS EXERA III обеспечивают значительный прогресс в области визуализации, маневренности и универсальности. Инновационные технологии способствуют более точной диагностике и лечению, упрощают настройку и повторную обработку, а также повышают универсальность, что приводит к повышению уровня сложности и интеграции.

EVIS EXERA III



Улучшение визуализации

Новые бронхоскопы HDTV обеспечивают выдающийся уровень четкости и детализации, что позволяет бронхоскописту проводить более точное наблюдение и диагностику. Даже ультратонкие бронхоскопы с наружным диаметром около 4 мм или меньше теперь используют оптическую систему видеоскопа (чип на наконечнике) для значительного улучшения качества изображения.

Повышение маневренности

Новые функции, такие как функция поворота вводимой трубки, улучшают управляемость и маневренность бронхоскопов во время процедуры.

Повышение универсальности

Широкий ассортимент продуктов для бронхоскопии, системная совместимость с гастроэнтерологией, отоларингологией и другими специальностями, а также новые решения для управления изображениями — все это добавляет универсальности, продвигая искусство бронхоскопии.

Улучшение визуализации

с четкостью HDTV и технологиями улучшения изображения

Улучшенное качество изображения позволяет проводить более детальное наблюдение*

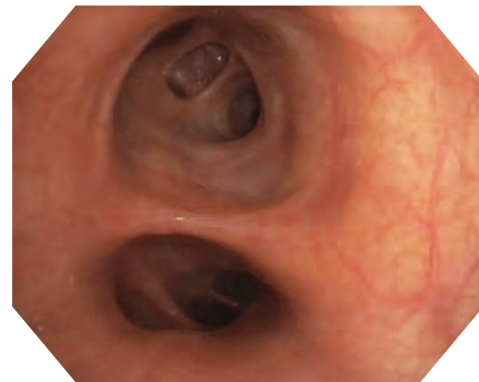
- Бронхоскопия HDTV

Наблюдение в высоком разрешении теперь реализовано с качеством изображения HDTV (BF-H190/ BF-1TH190). Эти резкие, четкие изображения обеспечивают гораздо более детальное и точное наблюдение за поверхностями бронхов.

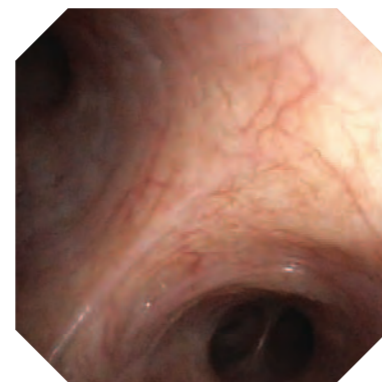


- Стандартные и лечебные прицелы с высоким качеством изображения

Несмотря на тонкий диаметр 4,8 мм, прицел BF-Q190 значительно улучшил качество изображения по сравнению с обычными моделями. Достигнутое качество сравнимо с высококачественными прицелами предыдущего поколения, такими как BF-Q180 и BF-1TQ180.



ТВЧ (BF-H190/BF-1TH190)



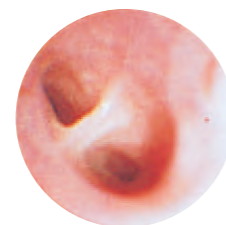
BF-Q190

- Ультратонкий настоящий видеоскоп

Сохраняя сверхтонкий дизайн, новая микромини-ПЗС-матрица на наконечнике BF-P190 и BF-XP190 обеспечивает значительно улучшенное качество изображения по сравнению с обычными гибридными прицелами (BF-MP160F/BF-XP160F). Подробное наблюдение помогает лучше поддерживать осмотр периферических бронхов.



БФ-МП160Ф



BF-XP160F

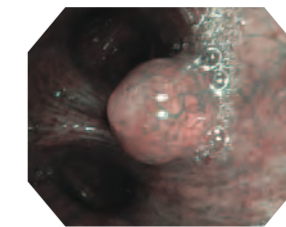


BF-P190/BF-XP190

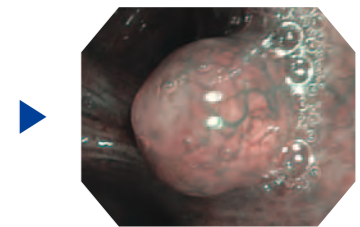
* По сравнению с предыдущими системами бронхоскопии OLYMPUS.

Электронное увеличение

Наблюдение за поверхностями бронхов крупным планом легко доступно с электронным увеличением 1,2x и 1,5x.



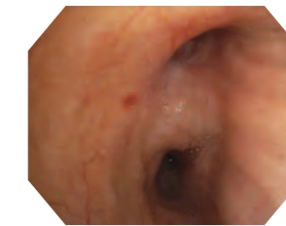
1,0x



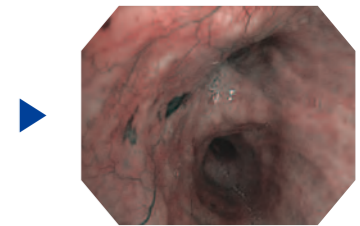
1,5x

NBI (узкоспектральная визуализация)

Теперь значительно ярче по сравнению с эндоскопами серии 180, NBI обеспечивает вдвое большее расстояние обзора для улучшенной визуализации сосудистых структур и морфологии слизистой оболочки.



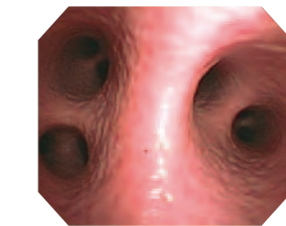
белый свет



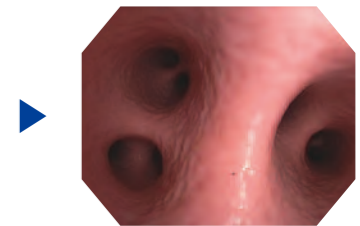
НБИ

Улучшенное качество изображения

Четкие изображения с высоким разрешением последнего поколения EVIS EXERA III достигаются благодаря усовершенствованной оптике OLYMPUS, используемым улучшенным датчикам изображения и новому процессору изображений CV-190, который сводит к минимуму ореолы и шум изображения.



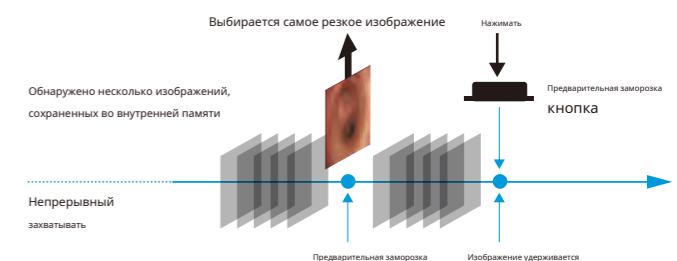
Старый



Новый

Четкие неподвижные изображения с функцией предварительной заморозки

EVIS EXERA III значительно повышает резкость и четкость фотоснимков. Процессор CV-190 постоянно сохраняет процедурные изображения в памяти, поэтому при захвате неподвижного изображения CV-190 автоматически выбирает и сохраняет самое четкое изображение этого вида. Эта функция помогает бронхоскопистам получить четкую визуальную запись процедуры в кратчайшие сроки.



Повышение маневренности

с превосходной управляемостью и превосходным трахеобронхиальным доступом

Функция вращения вводимой трубки

Компания OLYMPUS, постоянно ищущая пути повышения удобства работы, разработала уникальную технологию, которая используется в каждом бронхоскопе EVIS EXERA III. Функция поворота вводимой трубки позволяет бронхоскописту изменять угол доступа вводимой трубки, вращая кольцо на контрольной секции. Это повышает маневренность, помогая улучшить диагностические и терапевтические возможности, особенно при попытке достичь цели на периферии легкого.

- Точный контроль

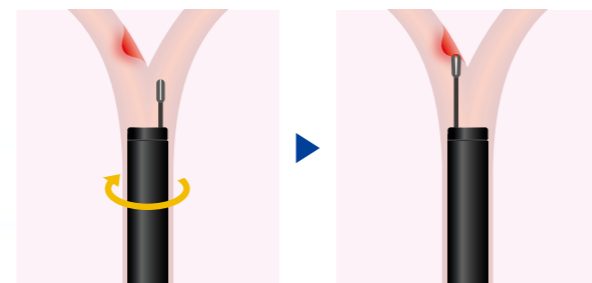
Эта функция дает бронхоскопистам точный контроль над вводящей трубкой. Оператор может изменить направление вводимой трубки, повернув вращение кольцо управления вместо поворота секции управления бронхоскопа.

- Более плавное введение и менее утомительные маневры

Это означает, что бронхоскопистам не нужно принимать неестественные, стрессовые положения при выполнении бронхоскопии. Эта уникальная функция значительно упрощает выбор бронхиальных ветвей. Бронхоскописты могут повернуть контрольную секцию обратно в удобное положение, сохраняя положение вводящей трубки.

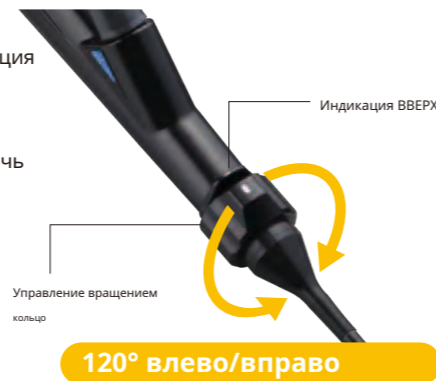
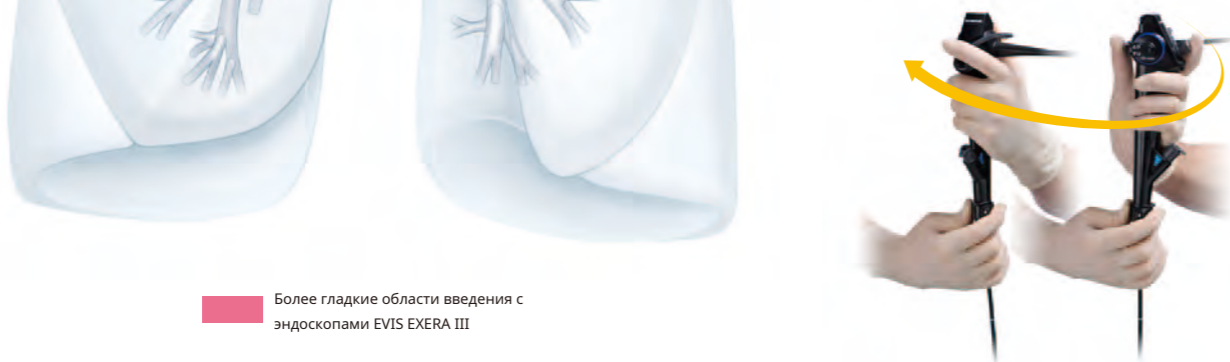
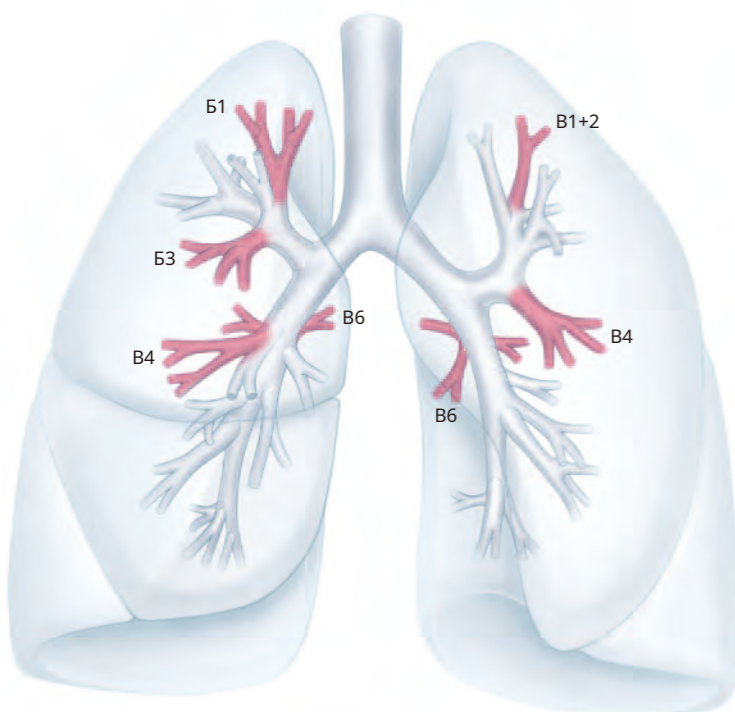
- Улучшенные терапевтические возможности

Теперь бронхоскописты могут легко регулировать положение дистального конца бронхоскопа. Это облегчает выбор бронхов, в которые можно вводить эндотерапевтические устройства.



- Гладкий вход EndoTherapy устройства

В работе аппаратов EndoTherapy участвуют как бронхоскопист, так и ассистент. Функцию поворота вводимой трубки можно использовать для установки порта инструмента в наиболее удобное и легкодоступное положение для всей бригады.



Широкий диапазон углов

Серия EVIS EXERA III имеет более широкий диапазон угла наклона, что позволяет более плавно вводить эндоскоп в верхнедолевые бронхи и больше изгибать эндоскоп при введении эндотерапевтического устройства.



180 серия



Серия 190*



180 серия



Серия 190*

* Кроме BF-1TH190

Эргономичное направление кабеля прицела

Модернизированный кабель между разъемом и секцией управления гарантирует, что кабель эндоскопа не будет мешать процедуре.

Разъем в одно касание

Эндоскопы новой конструкции EVIS EXERA III обеспечивают одноэтапное подключение к источнику света и процессору. В отличие от обычных серий, для эндоскопов EVIS EXERA III не требуется водостойкий колпачок, что упрощает повторную обработку и сводит к минимуму случайное повреждение водой. Повышенная эффективность, обеспечиваемая разъемом в одно касание, также может помочь ускорить настройку и оборот процедурного кабинета.

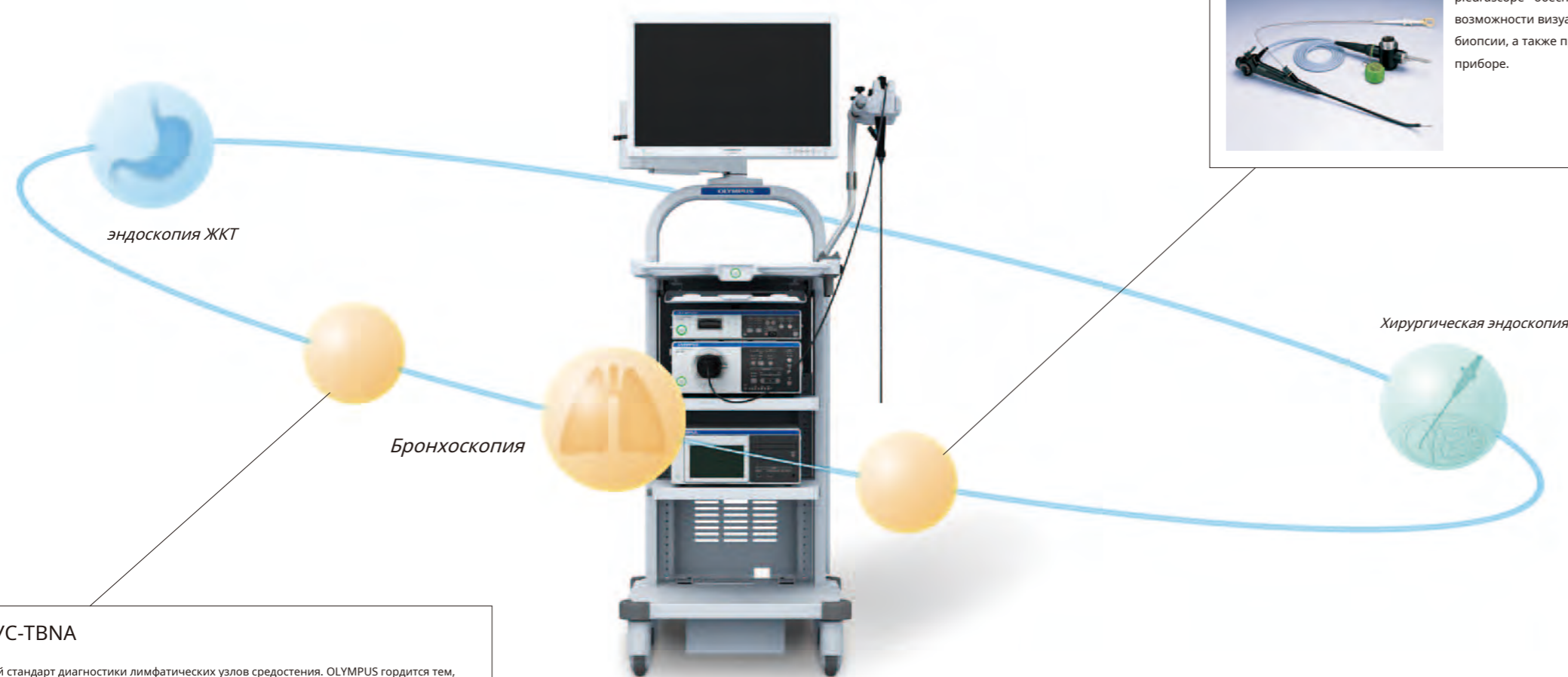


Повышение универсальности

с совместимостью по нескольким специальностям

EVIS EXERA III эффективно охватывает множество различных областей знаний

OLYMPUS предлагает идеальные решения для эндоскопической визуализации. Система OLYMPUS EVIS EXERA III совместима с эндоскопами, используемыми в бронхоскопии, гастроэнтерологии, анестезиологии, ЛОР и других хирургических областях. Для респираторных исследований, помимо новых бронхоскопов EVIS EXERA III, OLYMPUS предлагает широкий спектр продуктов для EBUS, периферической и педиатрической бронхоскопии и плевроскопии. Сочетание такой разнообразной линейки продуктов с постоянной приверженностью многим медицинским и хирургическим специальностям помогает нам продвигать искусство эндоскопии.



Плевроскоп

Специально разработан для выполнения медицинской торакоscопии, предлагая такую же простоту использования и удобство, как и при бронхоскопии пульмонолог. Плевроскопия под местной анестезией с седацией в сознании при однопортовой процедуре предлагает менее инвазивный подход.



pleugascope* обеспечивает превосходные возможности визуализации, аспирации и биопсии, а также простую терапию в одном приборе.

* Недоступно в некоторых регионах

ЭБУС-ТВНА

Новый стандарт диагностики лимфатических узлов средостения. OLYMPUS гордится тем, что является производителем самого популярного в мире прицела EBUS-TVNA. Оцените универсальность нашего универсального ультразвукового эндоскопического центра EU-ME2, совместимого как с линейной, так и с радиальной эндоскопической ультразвукографией.



EVIS EXERA III

Управление изображениями

Медицинские учреждения все больше заботятся об эффективности работы, которая включает в себя эффективное управление данными, обмен и хранение данных, а также расширенную поддержку сотрудников. В этой области эндоскопическая система EVIS EXERA III предлагает два явных преимущества.

- IMN (концентратор управления изображениями)

IMN обеспечивает плавную запись, управление и редактирование ярких изображений и видео высокой четкости. Его передовая технология сжатия позволяет увеличить время записи и совместима с различными носителями. Благодаря своим расширенным возможностям редактирования и управления изображениями IMN может помочь улучшить эндоскопические операции, как никогда раньше.



- Совместимость с портативной памятью

Портативные носители памяти теперь являются стандартом для обмена данными. Эндоскопическая система EVIS EXERA III использует специальную портативную технологию памяти, позволяющую пользователю просто подключиться и загружать данные.



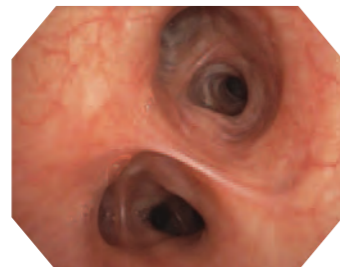
Разнообразная линейка прицелов для EVIS EXERA III

Широкий выбор поддерживает точное наблюдение и лечение, будь то центральные или периферические.

Бронховидеоскоп EVIS EXERA III ОЛИМП BF-H190

Диагностический бронхоскоп с превосходным качеством изображения HDTV

- Внешний диаметр дистального конца: 5,5 мм
- Наружный диаметр вводимой трубки: 5,1 мм
- Диаметр канала инструментов: 2,0 мм



Бронховидеоскоп EVIS EXERA III ОЛИМП BF-1TH190

Терапевтический бронхоскоп с превосходным качеством изображения HDTV

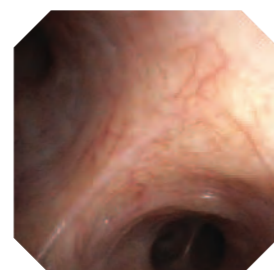
- Внешний диаметр дистального конца: 6,2 мм
- Наружный диаметр вводимой трубки: 6,0 мм
- Диаметр канала инструментов: 2,8 мм



Бронховидеоскоп EVIS EXERA III ОЛИМП BF-Q190

Универсальный бронхоскоп высокого разрешения

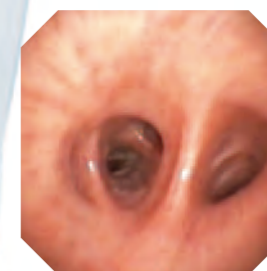
- Внешний диаметр дистального конца: 4,8 мм
- Наружный диаметр вводимой трубки: 4,9 мм.
- Диаметр канала инструментов: 2,0 мм



Бронховидеоскоп EVIS EXERA III ОЛИМП BF-P190

Ультратонкий видеоскоп с инструментальным каналом 2,0 мм

- Внешний диаметр дистального конца: 4,2 мм
- Наружный диаметр вводимой трубки: 4,1 мм
- Диаметр канала инструментов: 2,0 мм



Бронховидеоскоп EVIS EXERA III ОЛИМП BF-XP190

Чрезвычайно тонкий видеоскоп для наблюдения за более тонкими бронхами

- Внешний диаметр дистального конца: 3,1 мм
- Наружный диаметр вводимой трубки: 2,8 мм.
- Диаметр канала инструментов: 1,2 мм



Предыдущие модели бронхоскопов серий 160 и 180 и плевровидеоскоп совместимы с системой EVIS EXERA III.